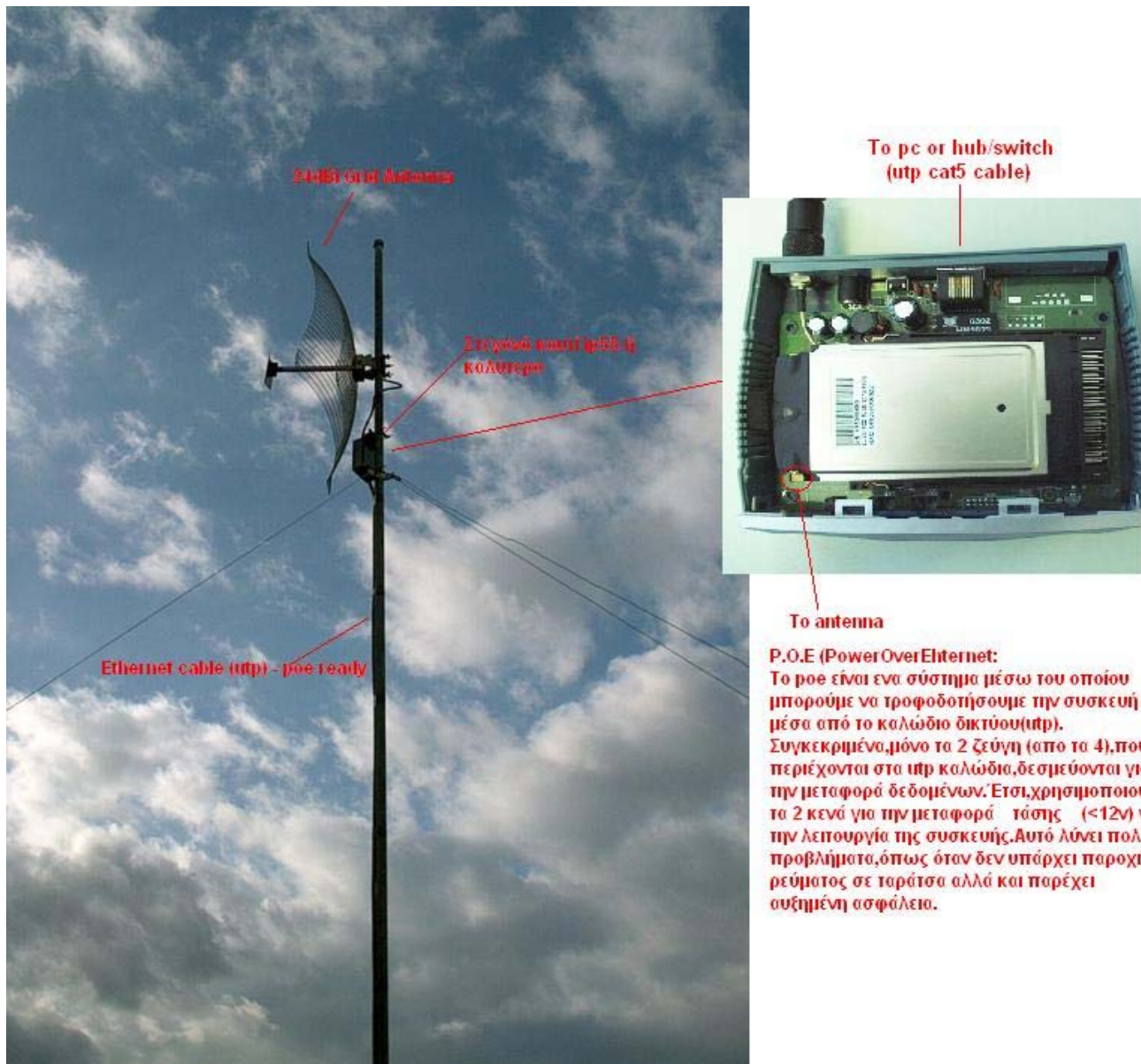


## 1. Τρόποι σύνδεσης με το PWN

Γενικά μιλώντας, οι τρόποι σύνδεσης με το PWN είναι δύο. Οι διαφορές μεταξύ τους είναι στον εξοπλισμό που χρησιμοποιείται και στην ευελιξία

### 1.1 Σύνδεση με την χρήση ethernet to wireless bridge

Η λύση αυτή ενδείκνυται όταν ο ενδιαφερόμενος βρίσκεται σε αρκετά μεγάλη απόσταση από την ταράτσα (π.χ 1ος οροφος). Η χρήση ενός ethernet to wireless bridge είναι ειδική. Αρχικά, μιλώντας μια τέτοια συσκευή έχει 2 interfaces. Ένα ethernet και ένα wireless. Στο ethernet interface συνδέουμε κατεθείαν τον υπολογιστή μας ή σε περίπτωση που έχουμε πάνω από έναν συνδέουμε την συσκευή πάνω σε hub/switch. Στο wireless interface συνδέουμε την κεραία μας. Έτσι, λόγω του μικρού μεγέθους τοποθετούμε μια τέτοια συσκευή κάτω από τον ιστό της κεραίας (σε στεγανό κουτί). Με αυτόν τον τρόπο, επειδή συνδέουμε αμέσως την κεραία μας, δεν έχουμε καθόλου απώλειες. Ακόμη, το μοναδικό πρόβλημα θα ήταν η τροφοδοσία της συσκευής το οποίο όμως λύνεται με την χρήση του P.O.E (βλ. εικόνα).



### 1.2 Σύνδεση με την χρήση pci/pcmcia ασύρματης κάρτας και καλωδίου "χαμηλών απωλειών"

Η λύση αυτή είναι καταλληλότερη όταν ο ενδιαφερόμενος βρίσκεται σε μικρή απόσταση από την ταράτσα, λιγότερη των 15 μέτρων. Εδώ, ο ενδιαφερόμενος μπορεί να αγοράσει μια ασύρματη κάρτα δικτύου pci ή pcmcia (με τον κατάλληλο αντάπτορα) και από το σημείο του υπολογιστή έως την κεραία (ταράτσα) να τοποθετηθεί "καλώδιο κεραίας". Τα καλώδια αυτά έχουν διάφορες ονομασίες και οι κύριες διαφορές τους συνοψίζονται στις απώλειες σήματος που έχουν ανα μέτρο. Ένα αρκετά καλό καλώδιο είναι το aircom/lmr 400 του οποίου οι απώλειες είναι περίπου 0,25 db/m. Το κόστος κυμένεται 2-2,5 ευρώ ανα μέτρο. Τέλος, εκτός από το καλώδιο και την ασύρματη κάρτα θα χρειαστεί ένα μετατροπέας από το βύσμα της κάρτας σε βύσμα τύπου N (pigtail), για να είναι εφικτή η σύνδεση με τη κεραία. Ο τρόπος αυτός παρέχει μεγαλύτερη ευελιξία για μελλοντικές αλλαγές, όπως π.χ αλλαγή πρωτοκόλλου αλλά και μέσα από υνίκοειδή

λειτουργικά υπάρχουν αρκετά εργαλεία που εύκολα κάποιος μπορεί να βάλει την συσκευή σε λειτουργία AP, να ρυθμίσει την ισχύ εξόδου,κ.ο.κ

**Flatflex****Lmr-400 (aircom) cable****RG-213 cable****Orinoco silver pcmcia wifi card****Netgear pci wifi card**

\*\*\*Οι παραπάνω προτάσεις δεν είναι απόλυτες. Ανάλογα με την περίπτωση (συνθήκες) επιλέγεται ο καλύτερος δυνατός τρόπος σύνδεσης.